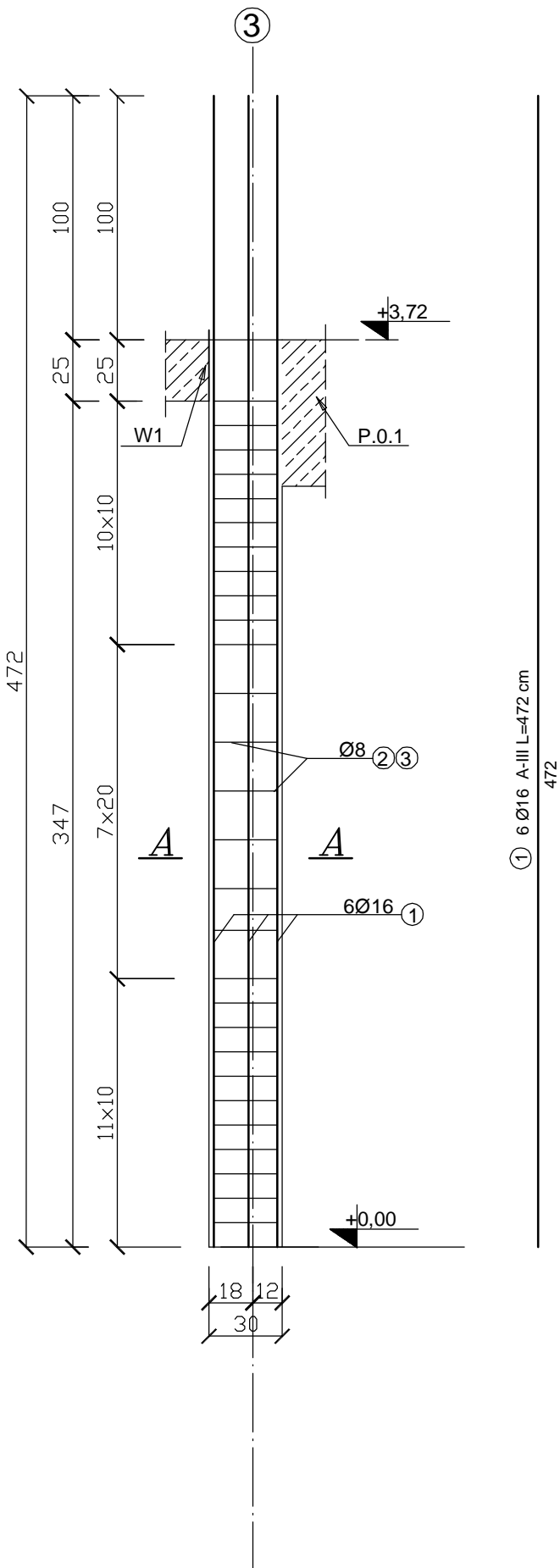
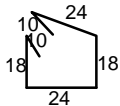
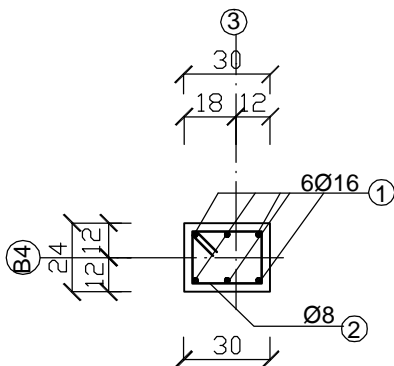


Element monolityczny

Sz.0.4 szt.1



A-A



Ø8 A-0 L=104 cm

Zestawienie stali dla: Sz.0.4

Poz.	Stal		Długość (cm)	Ilość			Długość łączna (m)	
	Ø	#		w elementach	elementów	ogółem	PB-240 Ø 8	RB-500 # 16
	A=0	A=III						
1		16	472	6	1	6		28,32
2	8		104	28	1	28	29,12	
Długość wg średnic (m)							29,12	28,32
Masa 1 m pręta (kg/m)							0,40	1,58
Masa łączna wg średnic (kg)							11,65	44,75
Masa łączna wg gatunku stali (kg)							11,65	44,75
Ogółem (kg)							56,40	

BETON: B30
STAL: RB-500 (A-IIIIN)
PB-240 (A-0)

PROJEKT INKUBATORA PRZEDSIĘBIORCZOŚCI Z INFRASTRUKTURĄ GMINA DEBRZNO, WIEŚ CIERZNIĘ dz. nr 498/16		Element monolityczny Sz.0.4	
COLLOSSIUM PRACOWNIA PROJEKTOWA KONSTRUKCJE BUDOWLANE	Rys.	autor:	sprawił:
	1.25	mgr inż. Zbigniew Stawiński UAN/8346/812/87 opracował:	mgr inż. Jerzy Raciński UAN/7342/1183/94
pracownia projektowa "COLLOSSIUM" 76-200 SZUPSK UL. TUMIŃSKA 34/3 TEL./FAX 0-68 419612			

COLOSSIUM
pracownia projektowa
KONSTRUKCJE BUDOWLANE